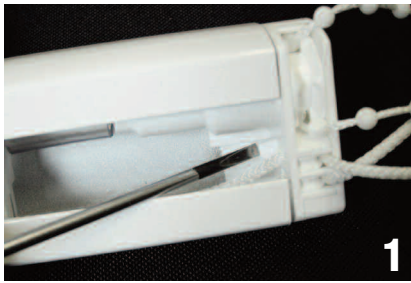
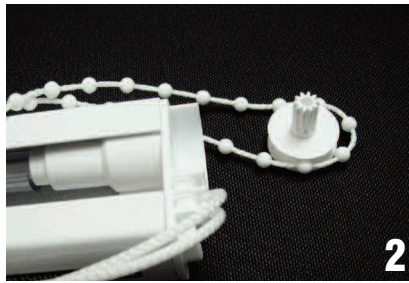


# Endkappenwechsel

DAUER: CA. 3 MINUTEN



1



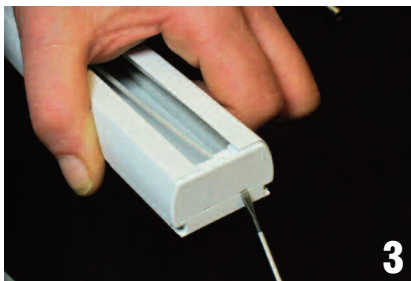
2

**Abb. 1:**

Arretierung bitte an der Antriebsseite lösen.

**Abb. 2:**

Das Kettenrad entnehmen



3



4

**Abb. 3:**

! Vorerst müssen alle Laufwagen  
• ausgefahren sein!

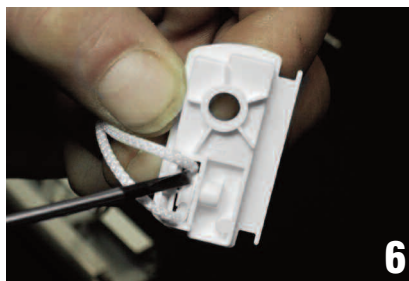
Abdeckung entfernen

**Abb. 4:**

Ring von der Welle nehmen



5



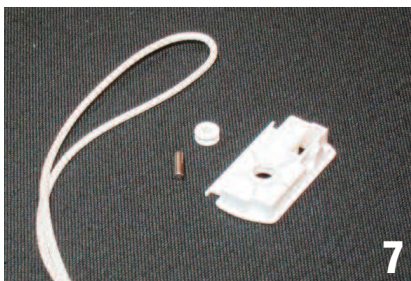
6

**Abb. 5:**

Endkappe abziehen

**Abb. 6:**

Umlenkrolle rausdrücken



7



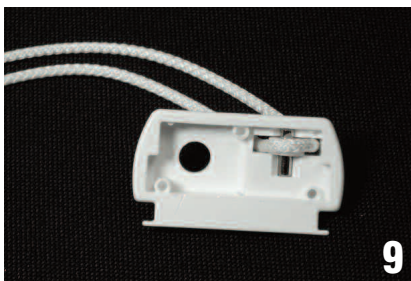
8

**Abb. 7:**

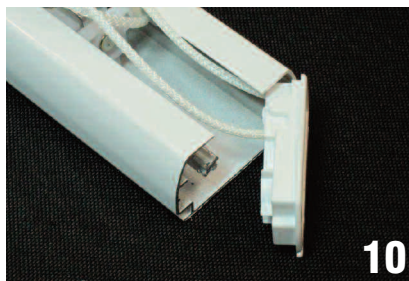
Neue Endkappe verwenden

**Abb. 8:**

Schnurschleufe einfädeln



9



10

**Abb. 9:**

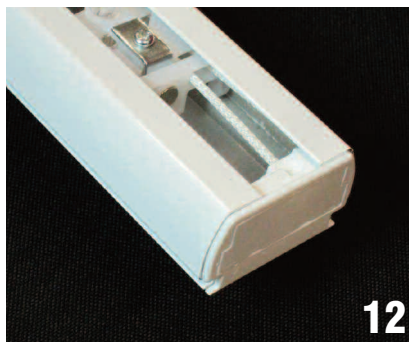
Umlenkrolle mit Splint reindrücken

**Abb. 10:**

Endkappe aufsetzen



11



12

**Abb. 11:**

Den Ring vorerst aufsetzen und noch nicht festdrücken.

! Das andere Ende der Schiene gegen  
• eine Wand oder ähnliches drücken  
und erst dann den Ring randrücken.

**Abb. 12:**

Fertig.